

Klaipėdos rajono
savivaldybės meras

Gautas 2016-04-15 Nr. 44-210

KLAIPĖDOS RAJONO SAVIVALDYBĖS ADMINISTRACIJA

Biudžetinė įstaiga, Klaipėdos g. 2, LT-96130 Gargždai,
tel. (8 46) 45 25 45, faks. (8 46) 47 20 05, el. p. savivaldybe@klaipedos-r.lt, www.klaipedos-r.lt.
Duomenys kaupiami ir saugomi Juridinių asmenų registre, kodas 188773688

Klaipėdos rajono savivaldybės tarybai

2016-04-15 Nr. (5.1.97) - AS-2136

INFORMACIJA DĖL REKREACINĖS INFRASTRUKTŪROS ĮRENGIMO MINIJOS SENSLĖNIO KRAŠTOVAIZDŽIO DRAUSTINYJE

Klaipėdos rajono savivaldybės administracija gavo Pajūrio regioninio parko direkcijos raštą „Dėl Minijos senslėnio kraštovaizdžio draustinio sutvarkymo“. Rašte nurodyta, kad pagal Minijos senslėnio kraštovaizdžio draustinio sutvarkymo projektą, kuriam 2013-04-18 rašytiniu pritarimu pritarė Klaipėdos rajono savivaldybės administracija, Valstybinė saugomų teritorijų tarnyba 2014 m. Minijos senslėnio kraštovaizdžio draustinyje pastatė informacinius standus ir kelio ženklus (įgyvendino dalį projekto). Įrengta infrastruktūra nėra perduota Klaipėdos rajono savivaldybei.

Valstybinė saugomų teritorijų tarnyba planuoja 2016-2020 m. laikotarpiu tęsti valstybinių draustinių tvarkymo darbus ir šiuo metu yra svarstoma, kuriuos draustinius tvarkyti. Savivaldybė gali kreiptis į Valstybinę saugomų teritorijų tarnybą dėl projekto įgyvendinimo pilna apimtimi - rekreacinės infrastruktūros (poilsio aikštelių, regyklų, dviračių parkavimo vietų) įrengimo. Minijos senslėnio kraštovaizdžio draustinis įgytų prioriteto statusą dėl rekreacinės infrastruktūros įrengimo tokiu atveju, jeigu Savivaldybė pareikštų pageidavimą dėl jo tvarkymo prioriteto tvarka bei įsipareigotų perimti esamą bei planuojamą įrengti infrastruktūrą ir užtikrinti jos priežiūrą.

PRIDEDAMA:

1. Pajūrio regioninio parko direkcijos 2016-02-15 rašto Nr. 1.7-077 kopija, 1 lapas;
2. Ištraukos iš Kitos paskirties nesudėtingų statinių Minijos senslėnio kraštovaizdžio draustinio statybos projekto, 15 lapų.

Direktorius

Sigitas Karbauskas



El. p 2016-02-15
Pindys

PAJŪRIO REGIONINIO PARKO DIREKCIJA

Valstybės biudžetinė įstaiga, Placio g. 54, Karklės k., LT-92383 Klaipėdos r., tel./faks. (+370) 46 412483, el.p.: pajuriord@is.lt
Duomenys kaupiami ir saugomi Juridinių asmenų registre, kodas 288706740

Klaipėdos rajono savivaldybės administracijai
savivaldybe@klaipedos-r.lt

2016-02-15 Nr. 1.7 - 044

Nr.

DĖL MINIJOS SENSLĖNIO KRAŠTOVAIZDŽIO DRAUSTINIO SUTVARKYMO

Klaipėdos rajono savivaldybės administracija 2013 m. balandžio 18 d. rašytiniu pritarimu Nr. RPP-34-130418-00053 pritarė Minijos senslėnio krašovaizdžio draustinio sutvarkymo projektui NR. RS/12-09-SP.

Valstybinė saugomų teritorijų tarnyba 2014 m. įgyvendino dalį šio projekto – pastatė informacinius standus ir kelio ženklus. Tačiau lankymo infrastruktūra – regyklos, dviračių parkavimo vietos, rekreacinė infrastruktūra su poilsio ar atokvėpio vietomis – liko neįrengta.

Pajūrio regioninio parko direkcijos žiniomis Valstybinė saugomų teritorijų tarnyba ES struktūrinių fondų lėšomis 2016-2020 m. laikotarpiu planuoja tęsti valstybinių draustinių tvarkymo darbus ir šiuo metu yra svarstoma kuriuos valstybinius draustinius tvarkyti. Savivaldybei pareiškus pageidavimą, kad kažkuris draustinis būtų tvarkomas prioriteto tvarka ir įsipareigojus perimti infrastruktūrą bei užtikrinti jos priežiūrą, toks draustinis iškart įgyja prioriteto statusą prieš tuos draustinius, kurių tvarkymu savivaldybės nesidomi.

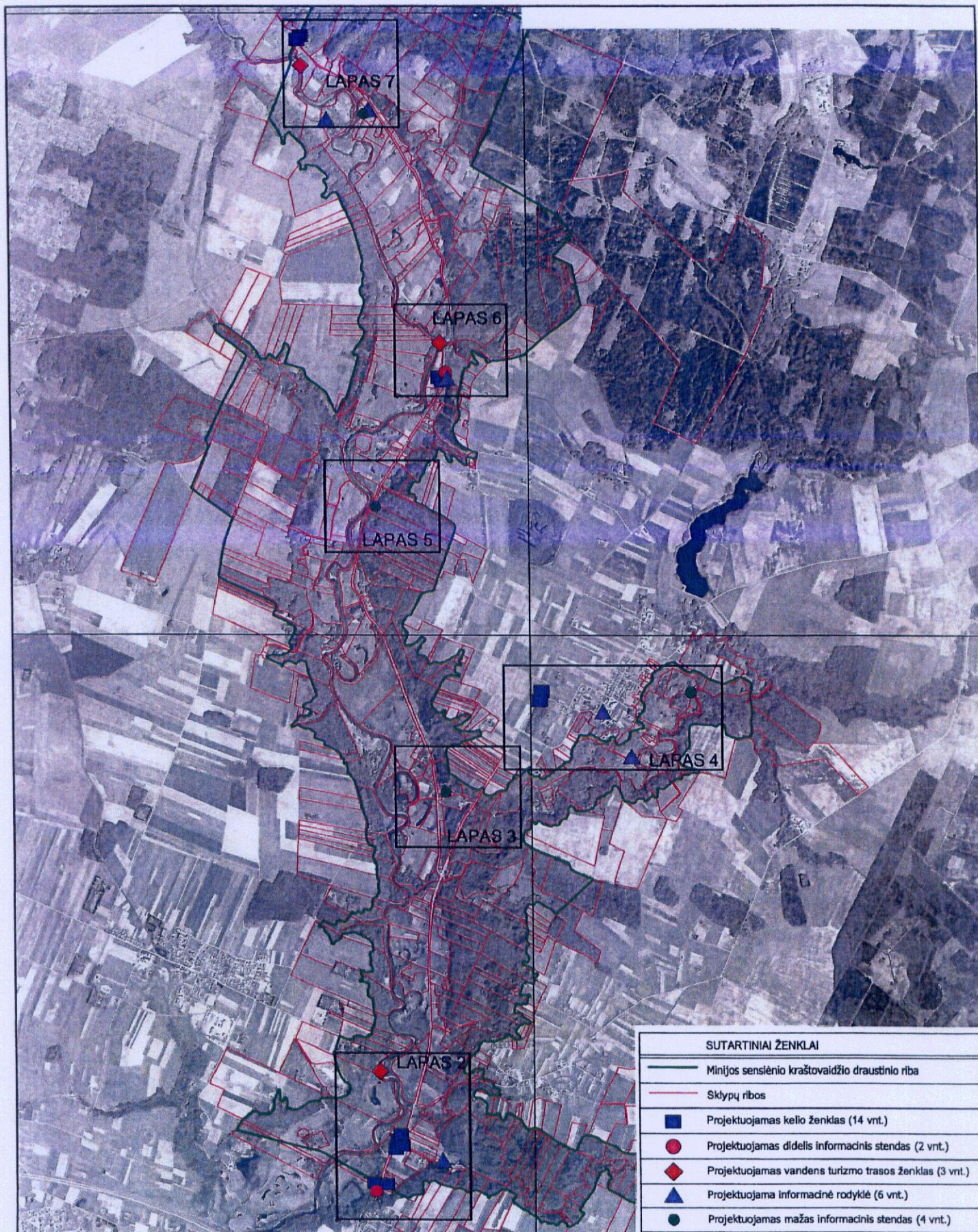
Pajūrio regioninio parko direkcija, rengiant minėtą techninį projektą, bendravo su Lapių bendruomene, kuri išreiškė iniciatyvą ir palaikymą dėl Minijos senslėnio krašovaizdžio draustinio sutvarkymo. Manome, kad Minijos senslėnio krašovaizdžio draustinis yra viena gražiausių Klaipėdos rajono vietų ir minėto techninio projekto įgyvendinimas pilna apimtimi pagerintų teritorijos pritaikymą pažinimui ir lankymui.

Siūlome apsvarstyti galimybę kreiptis į Valstybinę saugomų teritorijų tarnybą dėl Minijos senslėnio krašovaizdžio draustinio sutvarkymo projekto NR. RS/12-09-SP įgyvendinimo pilna apimtimi.

Direktorius

Darius Nicius

Originalas siunčiamas nebus

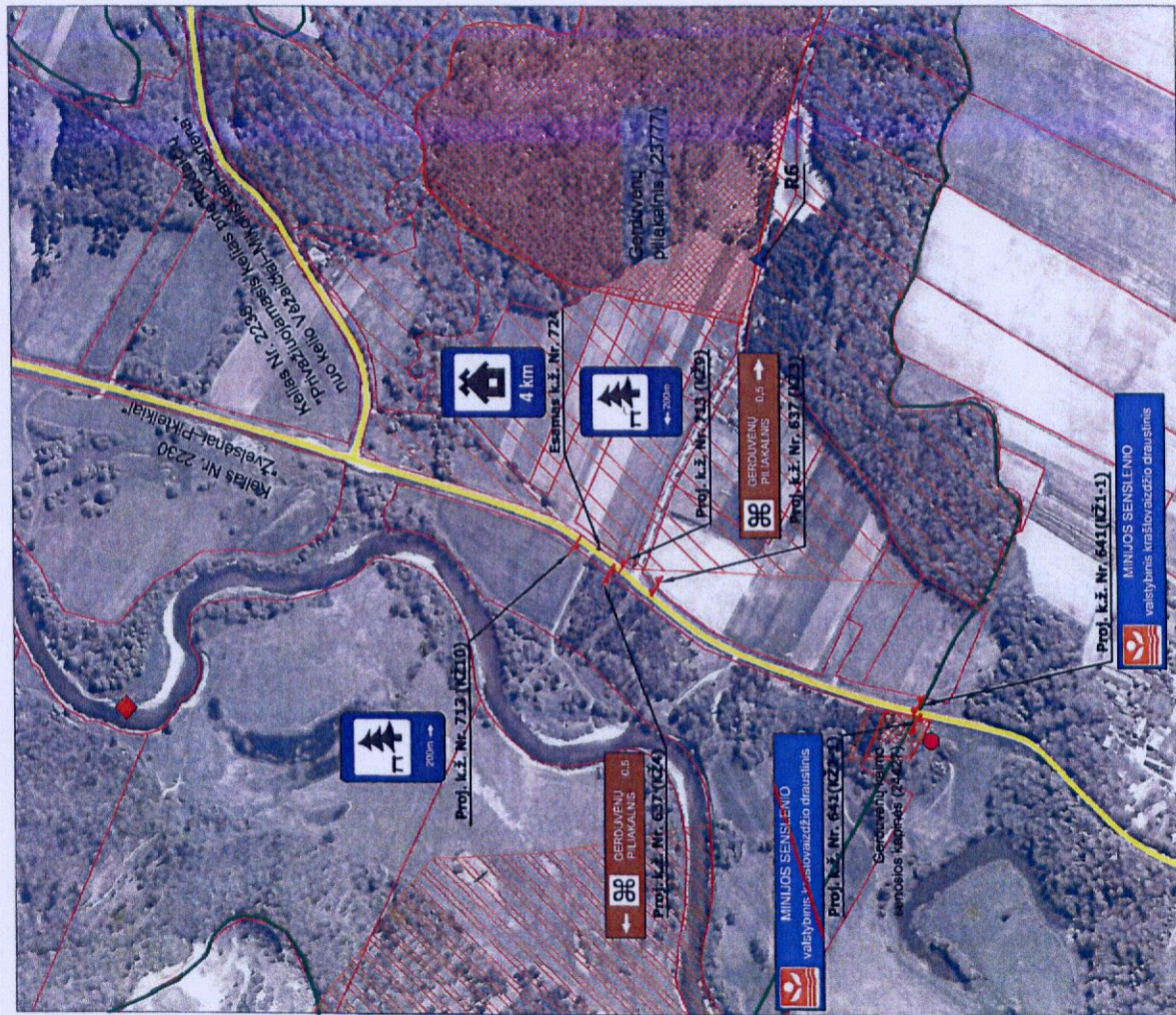


SUTARTINIAI ŽENKLAI	
	Minijos senslėnio kraštovaizdžio draustinio riba
	Sklypų ribos
	Projektuojamas kelio ženklas (14 vnt.)
	Projektuojamas didelis informacinis stendas (2 vnt.)
	Projektuojamas vandens turizmo trasos ženklas (3 vnt.)
	Projektuojama informacinė rodyklė (6 vnt.)
	Projektuojamas mažas informacinis stendas (4 vnt.)

ATESTATO NR.				
3751				
A1522	PV	A. DIRSĖ		2015-02
	INŽ.	V. POBEDINSKIENE		2015-02
ETAPAS	UŽSAKOVAS (STATYTOJAS):			
SP	VALSTYBINĖ SAUGOMŲ TERITORIJŲ TARNYBA PRIE APLINKOS MINISTERIJOS			

KITOS PASKIRTIES NESUDĖTINGŲ STATINIŲ MINDOS SENSLĖNIO VALSTYBINIAME KRAŠTOVAIZDŽIO DRAUSTINYJE, KLAIPĖDOS R. SAV., VEŽAIČIŲ SEN. STATYBOS PROJEKTAS			LAIDA	
INFORMACINĖS SISTEMOS ELEMETŲ ĮRENGIMO MINIJOS SENSLĖNIO KRAŠTOVAIZDŽIO DRAUSTINYJE SCHEMA			0	
RS/12-09-SP			LAPAS	LAPŲ
			1	7

INFORMACINĖS SISTEMOS ELEMENTŲ ĮRENGIMO
MINIJOS SENSLĖNIO KRAŠTOVAIZDŽIO DRAUSTINYJE SCHEMA



SUTARTINIAI ŽENKLAI	
	Minijos senslėnio kraštovaizdžio draustinio riba
	Sklypų ribos
	Vaislybinės reikšmės keliai
	Kultūros paveldo objektas
	Kultūros paveldo objekto pozonai
	Projektuojama informacinė rodyklė Nr. 6
	Projektuojamas didelis informacinis stendas
	Vandens turizmo trasos rodyklė

PASTABOS:

1. Informacinės sistemos elementų įrengimo vietos tikslinamos statybų metu.
2. Stendas įrengiamas už rajoninio kelio apsaugos juostos ribų.
3. Tiksliai kelių ženklų statymo vieta parenkama statybos metu pagal kelių ženklų įrengimą reglamentuojančius normatyvinius techninius dokumentus.
4. Kelių ženklų užrašai ir kilometrų tikslinami statybos metu.
5. Kelių ženklai įrengiami dalyvaujant užsakovo ir kelių savininkų atstovams bei nepažeidžiant tercijų asmenų teisių.
6. Darbus vykdyti su užsakovo priežiūra, nepažeidžiant trečiųjų asmenų interesų, specialiųjų žemės ir miško naudojimo sąlygų.
7. Jei atliekant žemės kasimo darbus aptinkama archeologinių radinių ar neklinojamojo daikto vertingųjų savybių, valdytojai ar darbus atliekantys asmenys apie tai privalo pranešti savivaldybės paveldosaugos padalinii.

Gintaras Ramanauskas
Saugaus eismo ir kelių priežiūros
skyriaus vyresnysis specialistas

2016.02.12

LAPAS	LAPŲ	LAIDA
2	7	0

RS/12-09-SP

INFORMACINĖS SISTEMOS ELEMETŲ ĮRENGIMO MINIJOS SENSLĖNIO KRAŠTOVAIZDŽIO DRAUSTINYJE SCHEMA



Patvirtina:
Vl. "Klaipėdos regiono kėlai
Saugaus eisimo ir kėlių priežiūros
skyriaus vyrėsnysis specialistas
Sėrėgas Ramanauskas
2015.02.10

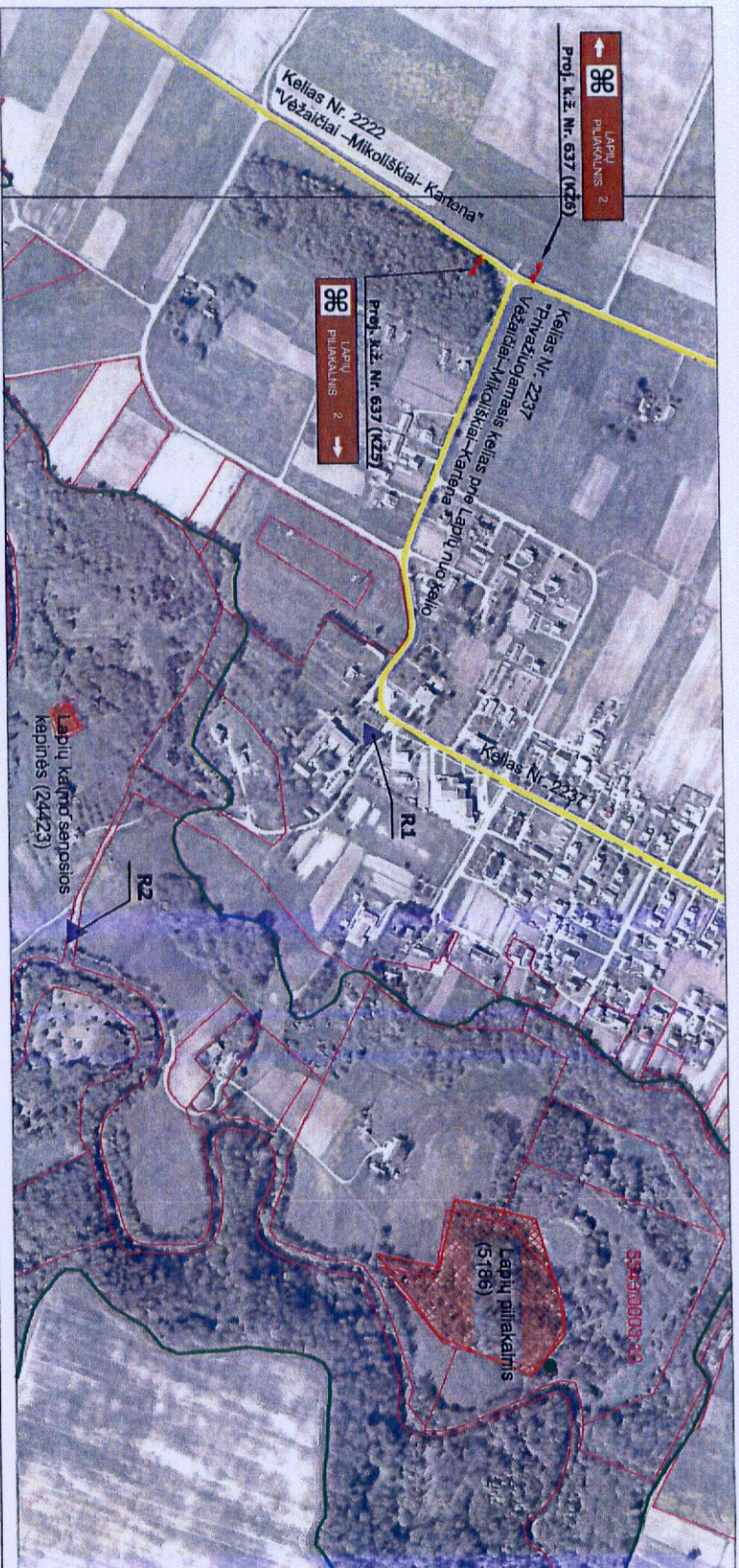
SUTARTINIAI ŽENKLAI	
	Minijos senslėnio kraštovaizdžio draustinio riba
	Sklypų ribos
	Valstybinės reikšmės kėlai
	Kultūros paveldo objektas
	Projektuojamas mažas informacinis stendas

PASTABOS:

1. Informacinės sistemos elementų įrengimo vietos tikslinamos statybų metu.
2. Darbus vykdyti su užsakovo priežiūra, nepažeidžiant trečiųjų asmenų interesų, specialiųjų žemės ir miško naudojimo sąlygų.
3. Jei atliekant žemės kasimo darbus aptinkama archeologinių radinių ar nekilnojamojo daikto vertingųjų savybių, valdytojai ar darbus atliekantys asmenys apie tai privalo pranešti savivaldybės paveldosaugos padaliniui.

RS/12-09-SP	LAPAS	LAPŲ	LATDA
	3	7	0

INFORMACINĖS SISTEMOS ELEMENTŲ ĮRENGIMO MUNDO SENSLENIO KRAŠTOVAIZDIO DRAUSTINYE SCHEMA



SUTARTINIAI ŽENKLAI	
	Mūnijos senslenio kraštovaizdio draustinio riba
	Stipry rbos
	Vaislybės naikšmės keliai
	Kultūros paveldo objektas
	Kultūros paveldo objekto pozicis
	Projekuojama informacinė rodyklė Nr. 1 ir Nr. 2
	Projekuojamas mažas informacinis stendas

- PASTABOS:
1. Informacinės sistemos elementų įrengimo vietos tikslinamos statybu metu.
 2. Rodyklė R1 įrengiama už rajoninio kelio apsaugos juostos ribų.
 3. Tikslų kelio ženklų statymo vieta parenkama statybos metu pagal kelio ženklų įrengimą reglamentuojančius normatyvinius techninius dokumentus.
 4. Kelio ženklų užrašai ir kilometrų žymės tikslinami statybos metu.
 5. Kelio ženklai įrengiami dalyvaujant užsakovo ir kelio savininkų atstovams bei nepažeidžiant terčiųjų asmenų teisių.
 6. Darbus vykdyti su užsakovo priežiūra, nepažeidžiant terčiųjų asmenų interesų, specialiuųjų žemės ir miško naudojimo sąlygų.
 7. Jei atliekant žemės kasimo darbus aptinkama archeologinių radinių ar nekilnojamojo daikto vertingųjų savybių, valdytojai ar darbus atliekantys asmenys apie tai privalo pranešti savivaldybės paveldosaugos padaliniiui.

2015-02-23
Gintaras Ramanauskas
Klaipėdos regiono keliai
Saugaus eismo ir kelių priežiūros
skyriaus vyresnysis specialistas

RS/12-09-SP	LAPAS	LAPŲ	LAPŲ
	4	7	0

INFORMACINĖS SISTEMOS ELEMENTŲ ĮRENGIMO
MINIJOS SENSLĖNIO KRAŠTOVAIZDŽIO DRAUSTINYJE SCHEMA



SUTARTINIAI ŽENKLAI

	Minijos senslėnio kraštovaizdžio draustinio riba
	Sklypų ribos
	Valstybinės reikšmės keliai
	Projektuojamas mažas informacinis stendas

PASTABOS:

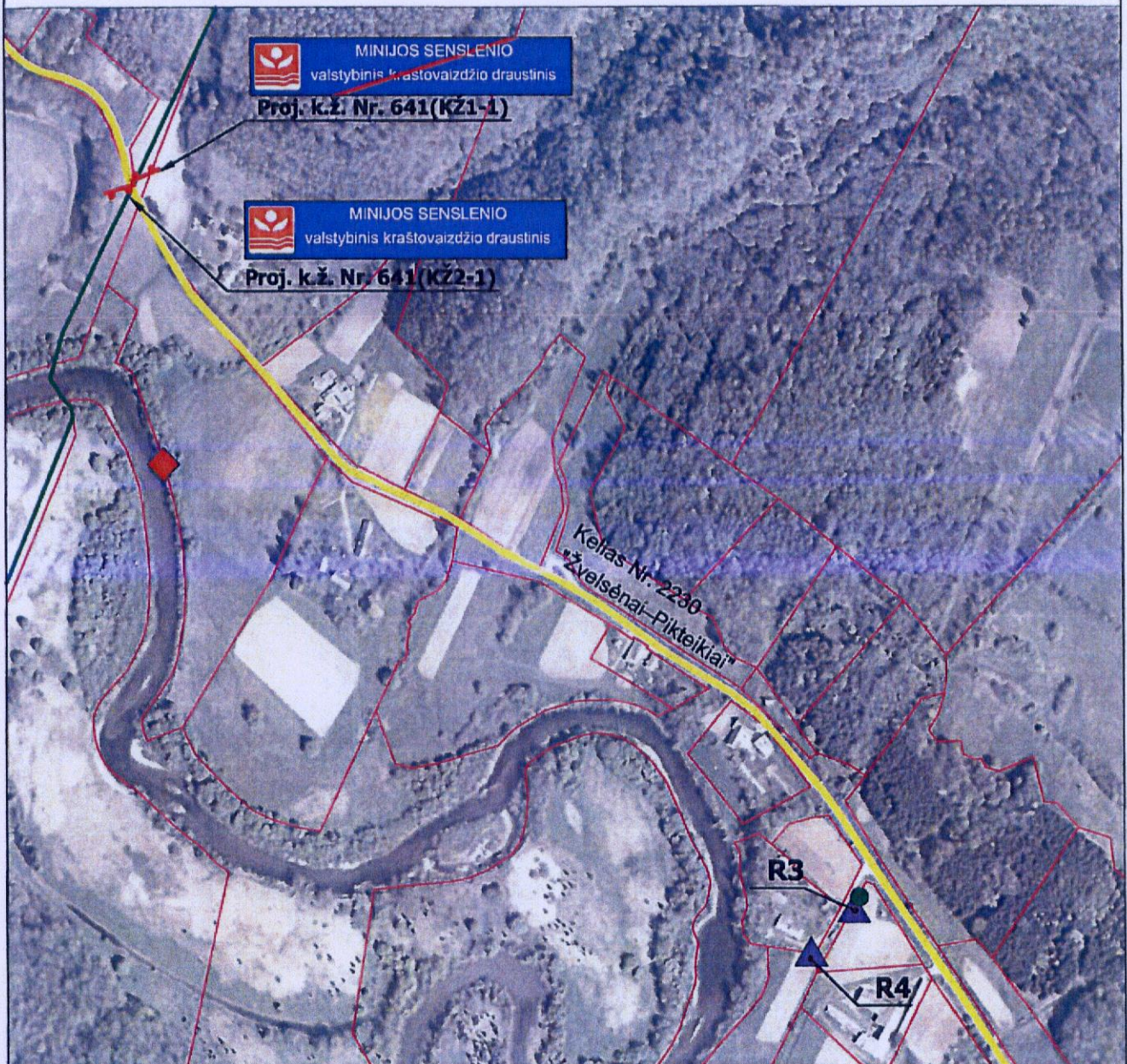
1. Informacinės sistemos elementų įrengimo vietos tikslinamos statybų metu.
2. Stendas įrengiamas už rajoninio kelio apsaugos juostos ribų.
3. Darbus vykdyti su užsakovo priežiūra, nepažeidžiant trečiųjų asmenų interesų, specialiųjų žemės ir miško naudojimo sąlygų.
4. Jei atliekant žemės kasimo darbus aptinkama archeologinių radinių ar nekilnojamojo daikto vertingųjų savybių, valdytojai ar darbus atliekantys asmenys apie tai privalo pranešti savivaldybės paveldosaugos padaliniui.

Patvirtina:
VĮ "Klaipėdos regiono keliai"
Saugaus eismo ir kelių priežiūros
skyriaus vyresnysis specialistas
Gintaras Ramanauskas
2015.02.13

RS/12-09-SP

LAPAS	LAPŲ	LAIDA
5	7	0

INFORMACINĖS SISTEMOS ELEMENTŲ ĮRENGIMO MINIJOS SENSLĖNIO KRAŠTOVAIZDŽIO DRAUSTINYJE SCHEMA



PASTABOS:

1. Informacinės sistemos elementų įrengimo vietos tikslinamos statybų metu.
2. Projektuojami objektai įrengiamas už rajoninio kelio apsaugos juostos ribų.
3. Tiksli kelio ženklų statymo vieta parenkama statybos metu pagal kelio ženklų įrengimą reglamentuojančius normatyvinius techninius dokumentus.
4. Kelio ženklų užrašai ir kilometražas tikslinami statybos metu.
5. Kelio ženklai įrengiami dalyvaujant užsakovo ir kelio savinkų atstovams bei nepažeidžiant trečiųjų asmenų teisių.
6. Darbus vykdyti su užsakovo priežiūra, nepažeidžiant trečiųjų asmenų interesų, specialiųjų žemės ir miško naudojimo sąlygų.
7. Jei atliekant žemės kasimo darbus aptinkama archeologinių radinių ar nekilnojamojo daikto vertingųjų savybių, valdytojai ar darbus atliekantys asmenys apie tai privalo pranešti savivaldybės paveldosaugos padaliniui.

SUTARTINIAI ŽENKLAI

	Minijos senslenio kraštovaizdžio draustinio riba
	Sklypų ribos
	Valstybinės reikšmės keliai
	Projektuojama Informacinė rodyklė Nr. 3, Nr. 4
	Vandens turizmo trasos rodyklė
	Projektuojamas mažas Informacinis stendas

RS/12-09-SP

LAPAS	LAPŲ	LAIDA
7	7	0

Pažiūrėti
2012.02.23
Klaipėdos regiono kelių
priežiūros
sąjaukos vyresnysis specialistas
Gintaras Ramanauskas